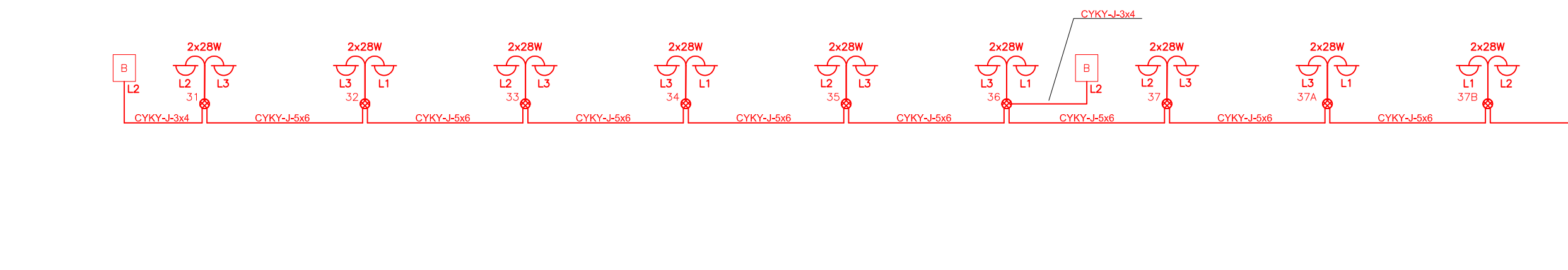
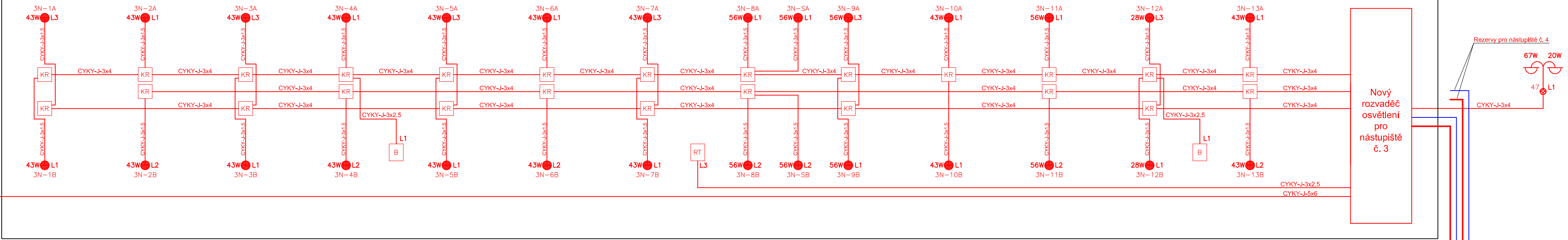


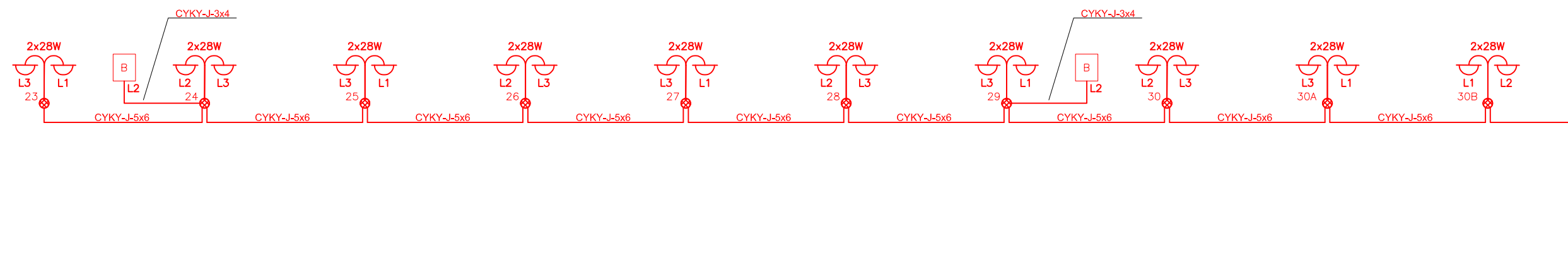
Nástupiště č. 3 - nezastřešená část



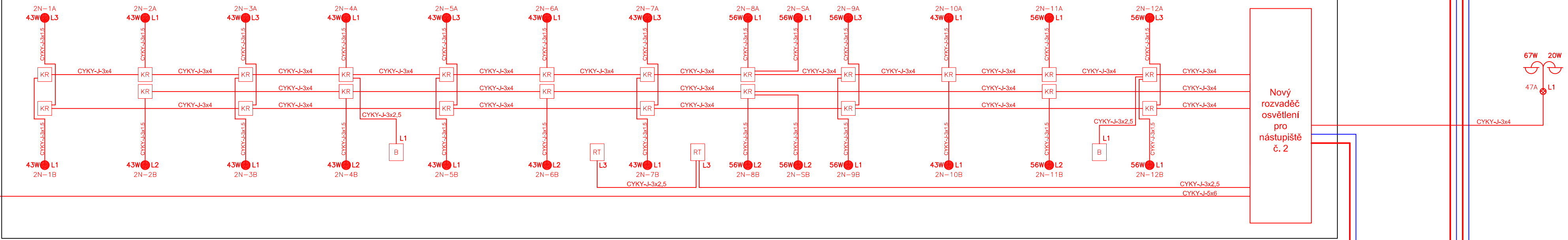
Nástupiště č. 3 - zastřešená část



Nástupiště č. 2 - nezastřešená část



Nástupiště č. 2 - zastřešená část



Legenda:

- LED svítidlo pod zastřešením - 2N-1A - označení svítidla, 28W,43W,56W - příkon, L1/L2/L3 - připojená fáze
- 2x LED svítidlo na stožáru - 24 - označení svítidla, 2x28W - příkon, L1/L2/L3 - připojená fáze
- Připojné místo pro buton s vyznačením připojené fáze
- Připojné místo pro reklamní tabuli s vyznačením připojené fáze
- Elektroinstalační krabice
- Napájecí kabel - typ dle popisu
- Ovládací kabel - typ dle popisu

Rozvodna HR 03

Pracoviště hlavního
výpravčího - rozvaděč
ovládání osvětlení

Autoriz. projektant	Vedoucí projektu	Technický projektant	Dokladový projektant	Projekční kancelář KTA technika, s.r.o. Klatovská 100, 301 00 Plzeň tel.: 378 023 411 DIČ: CZ-62618911 e-mail : kta@kta-technika.cz	
Ing. Hrnčíř	Ing. Hrnčíř	Nový	Lněnicková	Datum	07 / 2014
Kraj:	Vysočina	Stavební úřad:	Havlíčkův Brod	Účel	Projekt
Zadavatel:	SŽDC s.o., STAVEBNÍ SPRÁVA VÝCHOD			Č. zakázky	Z14-044
Název stavby:	Rekonstrukce nástupišť v žst. Havlíčkův Brod			Název souboru	E.3 SO 306_0009.dwg
Název výkresu:	Kabelové schéma - osvětlení nástupišť č.2 a č.3			Číslo výkresu:	0009